



Qu'est-ce que Luminar NEO et les différences avec Luminar AI et Luminar 4

Luminar NEO est le dernier-né de l'éditeur Skylum en matière de logiciel de retouche photo. Lancé en 2022, ce logiciel innovant promet de transformer votre expérience de la photographie numérique. Mais quelles sont les différences avec Luminar AI et Luminar 4, les versions précédentes ? Est-il temps de faire la transition vers cette nouvelle plateforme ?

Voici ce que vous propose Luminar NEO, ses évolutions majeures au fil des versions, et comment il se positionne dans l'univers des logiciels de retouche photo.

[Luminar NEO au meilleur prix](#)

Note : cet article est mis à jour lors de l'arrivée de chaque nouvelle version de Luminar NEO. La dernière en date est la version 1.16 de novembre 2023.

Cette version bénéficie d'une nouvelle fonction de remplacement génératif piloté par l'IA, GenSwap.



Luminar NEO au meilleur prix

Luminar NEO, c'est quoi ?

Luminar NEO est un logiciel de traitement des fichiers RAW et JPG édité par Skylum.

Luminar NEO remplace Luminar AI et Luminar 4, ces derniers ne sont plus disponibles depuis l'automne 2021 pour Luminar 4 et octobre 2022 pour Luminar AI.



Quelles différences entre Luminar NEO et Luminar AI ?

[Luminar AI](#) était un logiciel d'édition rapide de photos, qui se basait sur des modèles choisis de façon contextuelle selon le contenu de chacune de vos photos.

[Luminar NEO](#) a pris la suite de Luminar AI, c'est un logiciel de traitement expert proposant un ensemble complet d'outils de traitement, la gestion des calques et des textures (comme Luminar 4) ainsi qu'une application mobile compagnon Luminar Share (voir plus bas).

Luminar NEO dispose d'outils pilotés par l'Intelligence Artificielle (AI) qui assurent bon nombre de traitements, mais NEO est doté d'un moteur de développement RAW entièrement réécrit et accéléré, ainsi que de plusieurs outils complémentaires et inédits.

Luminar NEO est conçu comme une plateforme sur laquelle son éditeur, Skylum, comme des éditeurs tiers, peuvent proposer des modules complémentaires, nommés extensions, étendant les fonctionnalités du logiciel de base.

De Luminar AI, NEO reprend les modules suivants :

- Accent AI
- Structure AI
- Face AI / Iris AI
- Skin AI
- Body AI



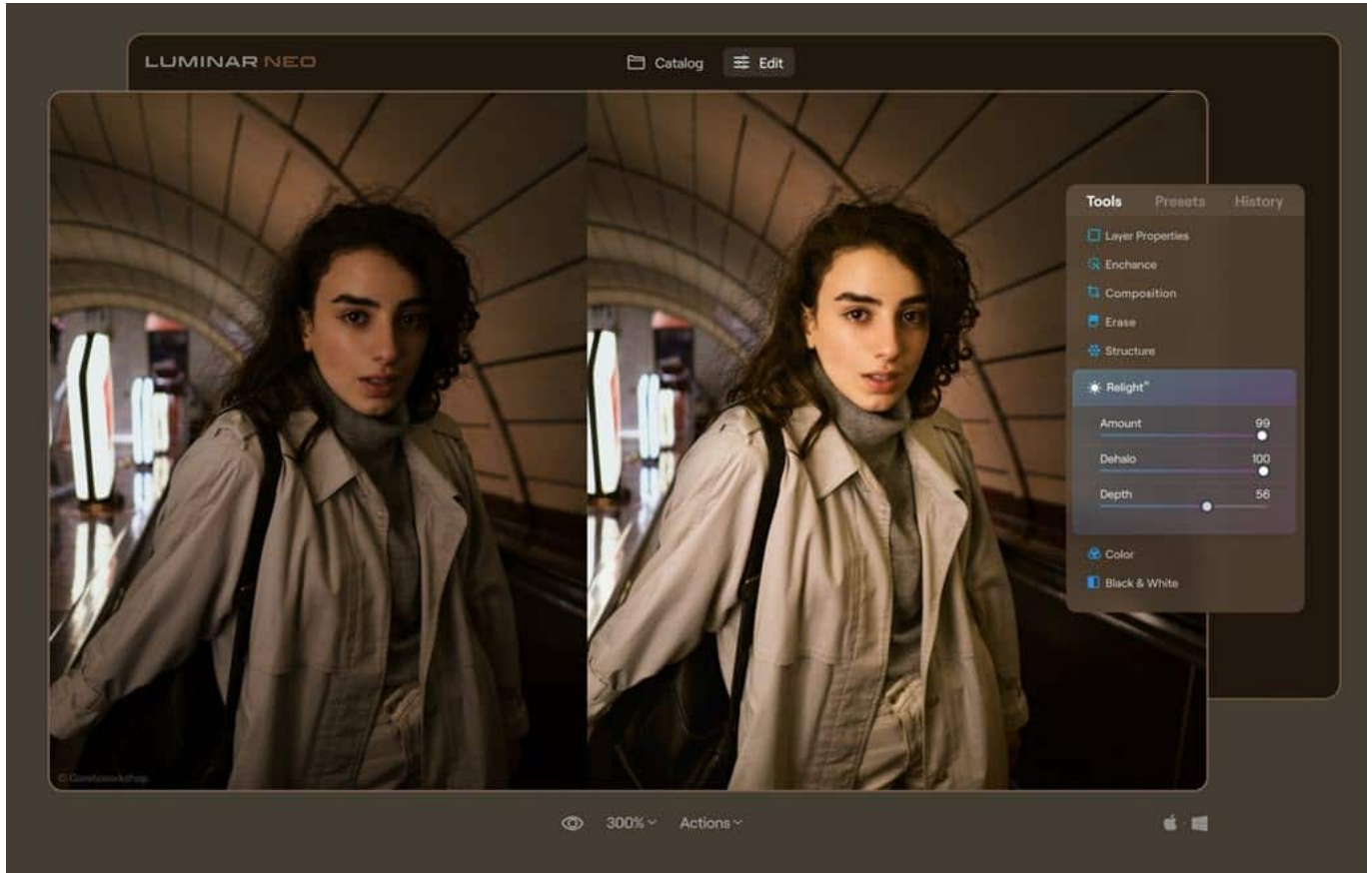
- Portrait Bokeh AI
- Atmosphere AI

Luminar NEO est petit à petit complété d'outils inédits, toujours pilotés par l'IA.

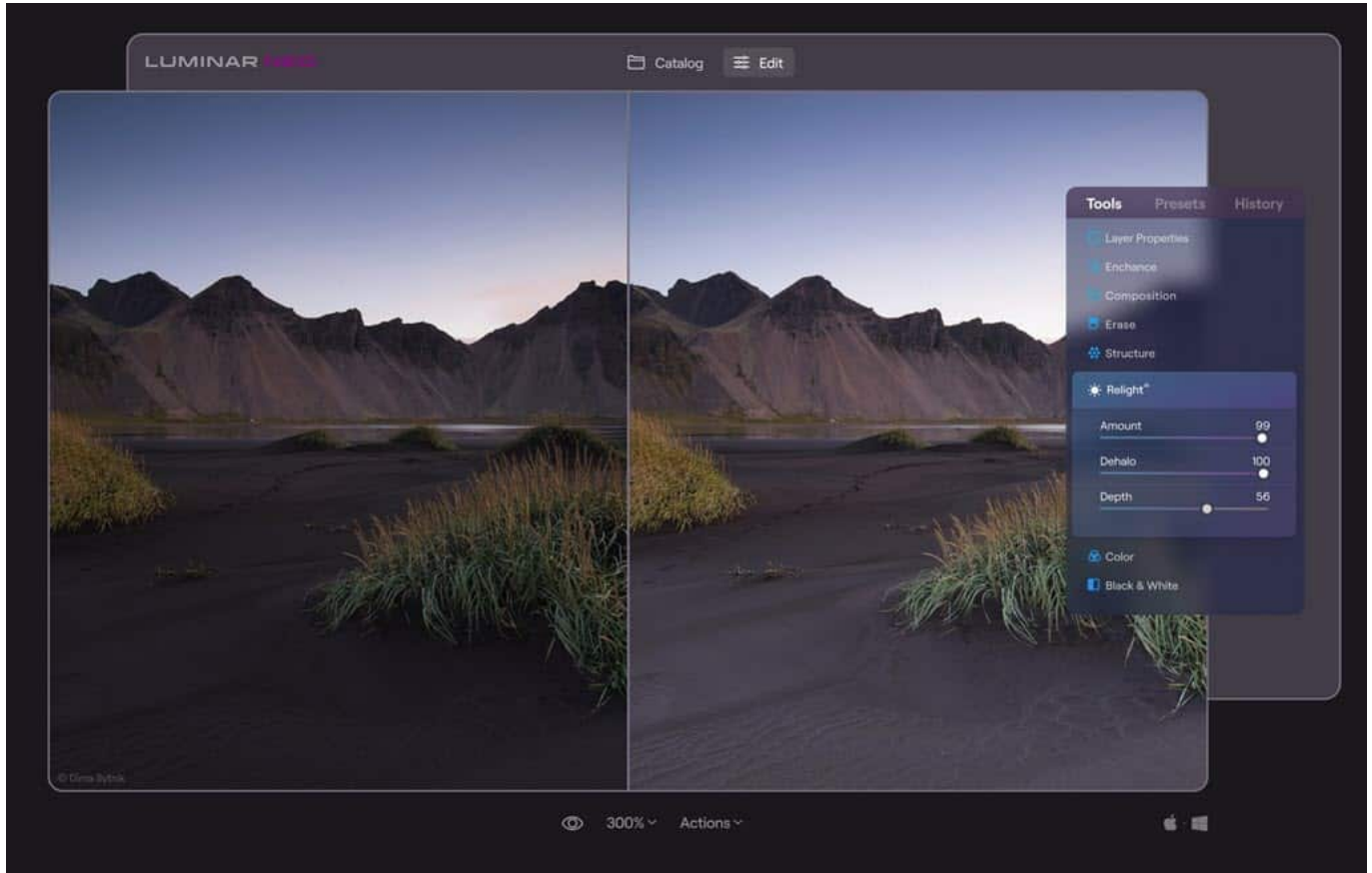
[Luminar NEO au meilleur prix](#)

Les fonctions de post-traitement de Luminar NEO

Relight AI



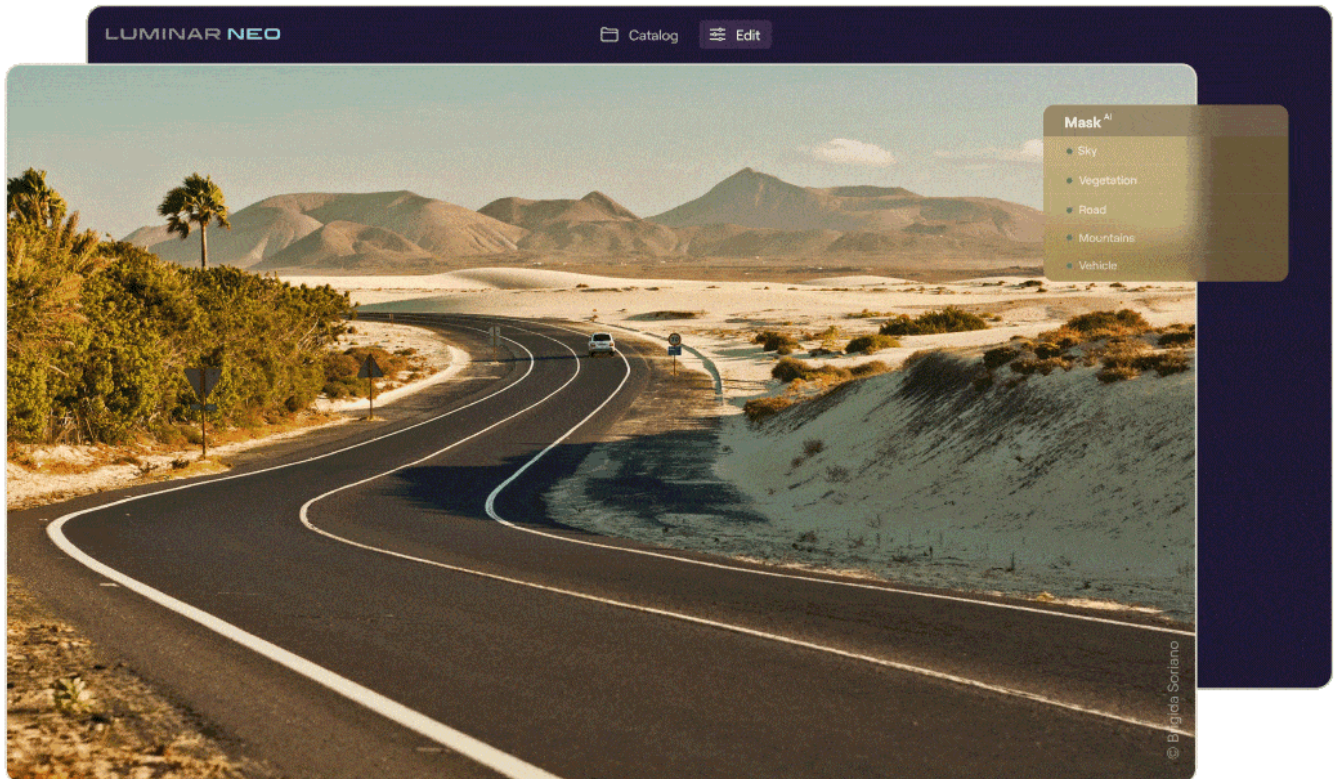
L'outil Relight AI utilise un modèle de mapping 3D pour adapter l'éclairage d'une scène à vos envies. Il sait identifier des plans (avant-plan, arrière-plan) et des éléments (personnes, immeubles, ciels, animaux, etc.).



Relight AI est efficace avec les portraits et les paysages. Il dispose de contrôles créatifs permettant de changer l'éclairage d'une scène en post-traitement : repositionnement, ajustement de la profondeur, mixage des lumières, correction des éclairages problématiques, gestion des éclairages créatifs.

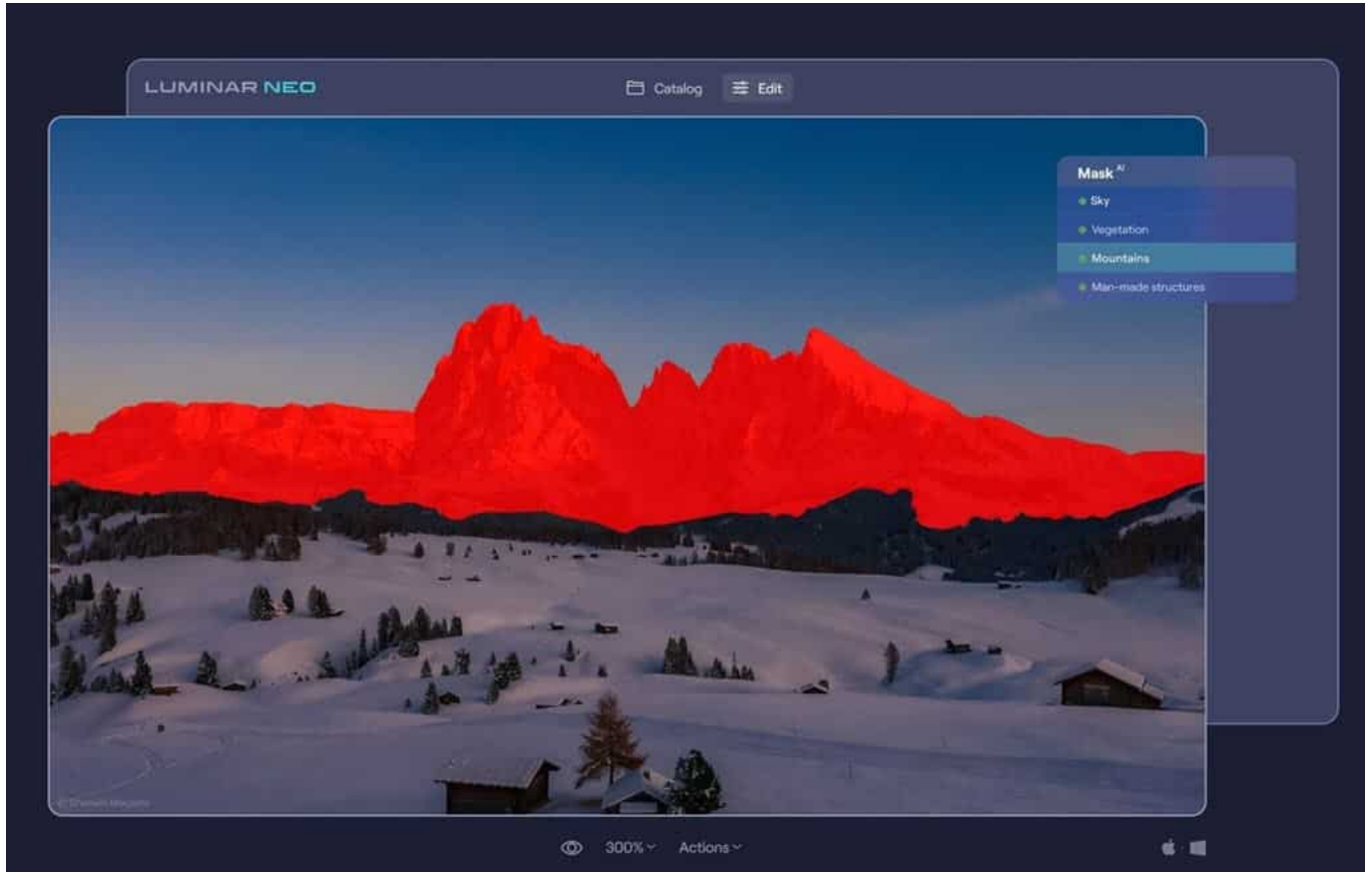
Relight AI peut ajuster de façon distincte les éclairages de l'avant-plan et de l'arrière-plan

Mask AI



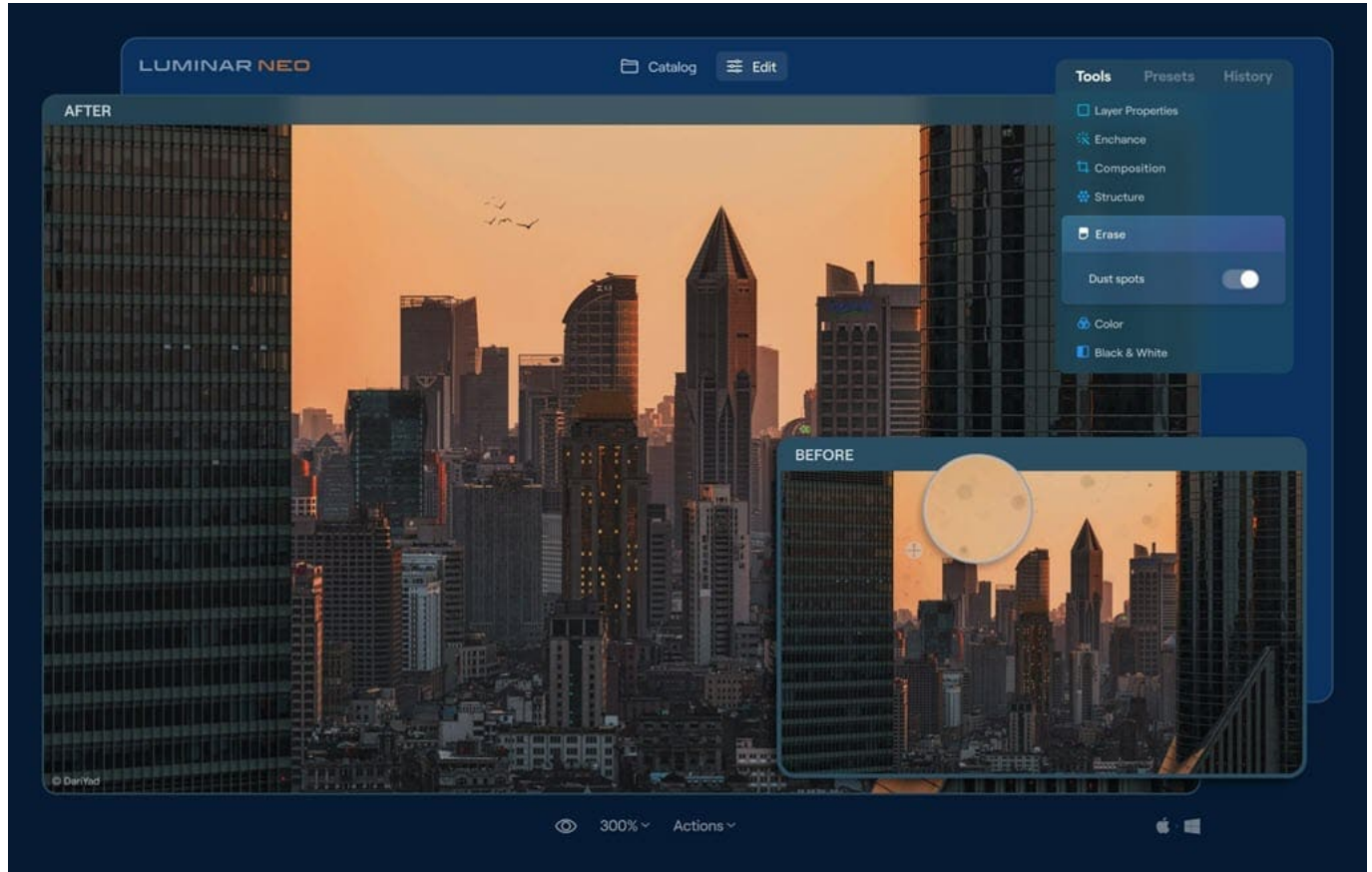
L'outil Mask AI permet de créer des masques en utilisant les capacités de l'IA en matière de reconnaissance de scènes et de sujets.

Mask AI sait identifier des centaines d'objets, des portraits, des ciels, l'eau, les montagnes, la végétation, l'architecture. Dans l'idée il est proche du moteur de recommandation de modèles de Luminar AI.



Mask AI évite le recours à des masquages complexes qui prennent du temps, Luminar NEO imite ainsi l'[outil de masquage](#) de Lightroom et Photoshop.

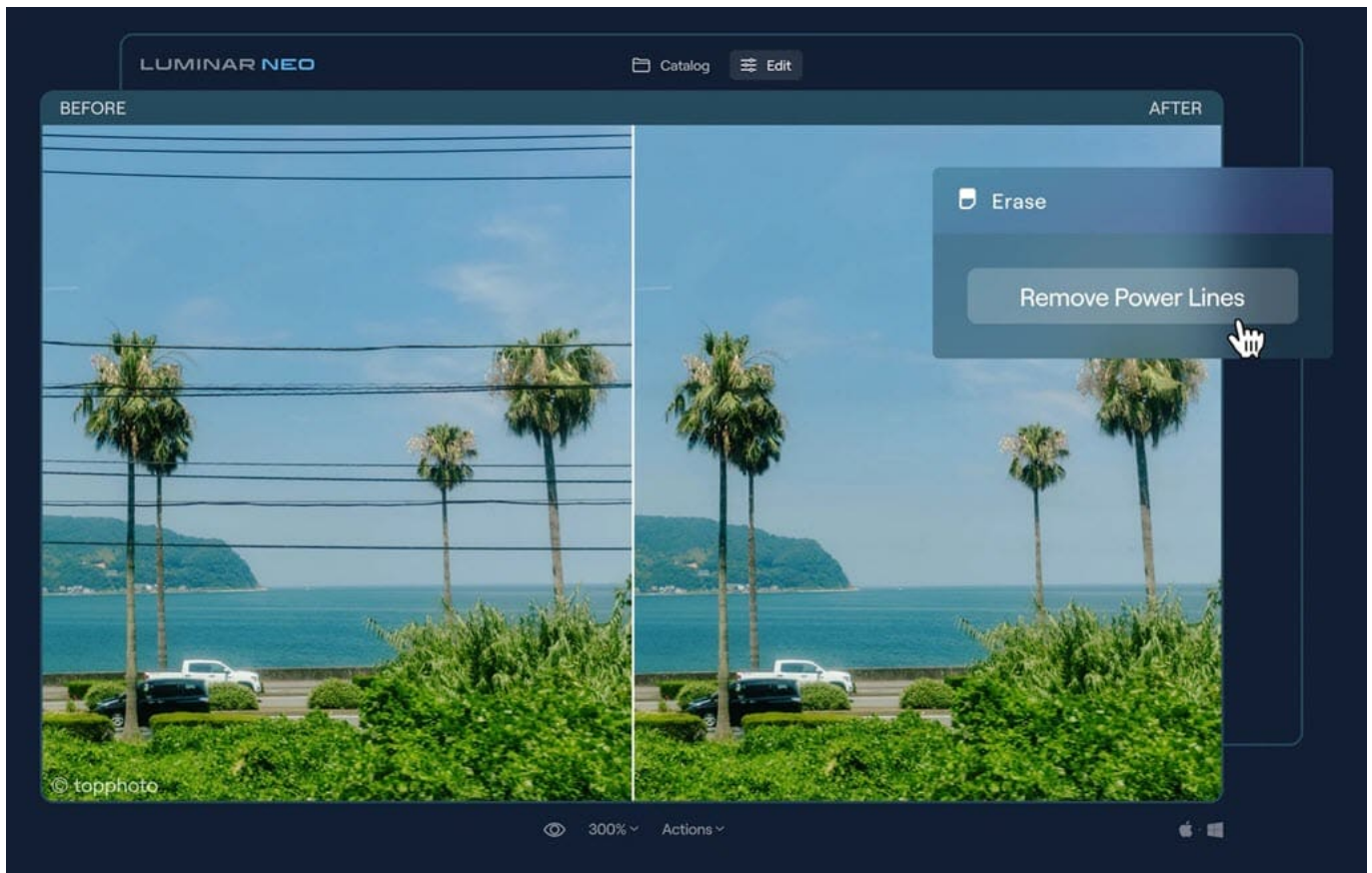
Dust Removal AI



L'outil Dust Removal AI permet de retirer automatiquement les taches de capteur et la poussière sur vos photos. Il propose des contrôles manuels vous permettant d'ajuster la suppression.

Skylum précise que les outils tampons, effacement et clonage restent disponibles en parallèle.

Line Removal AI

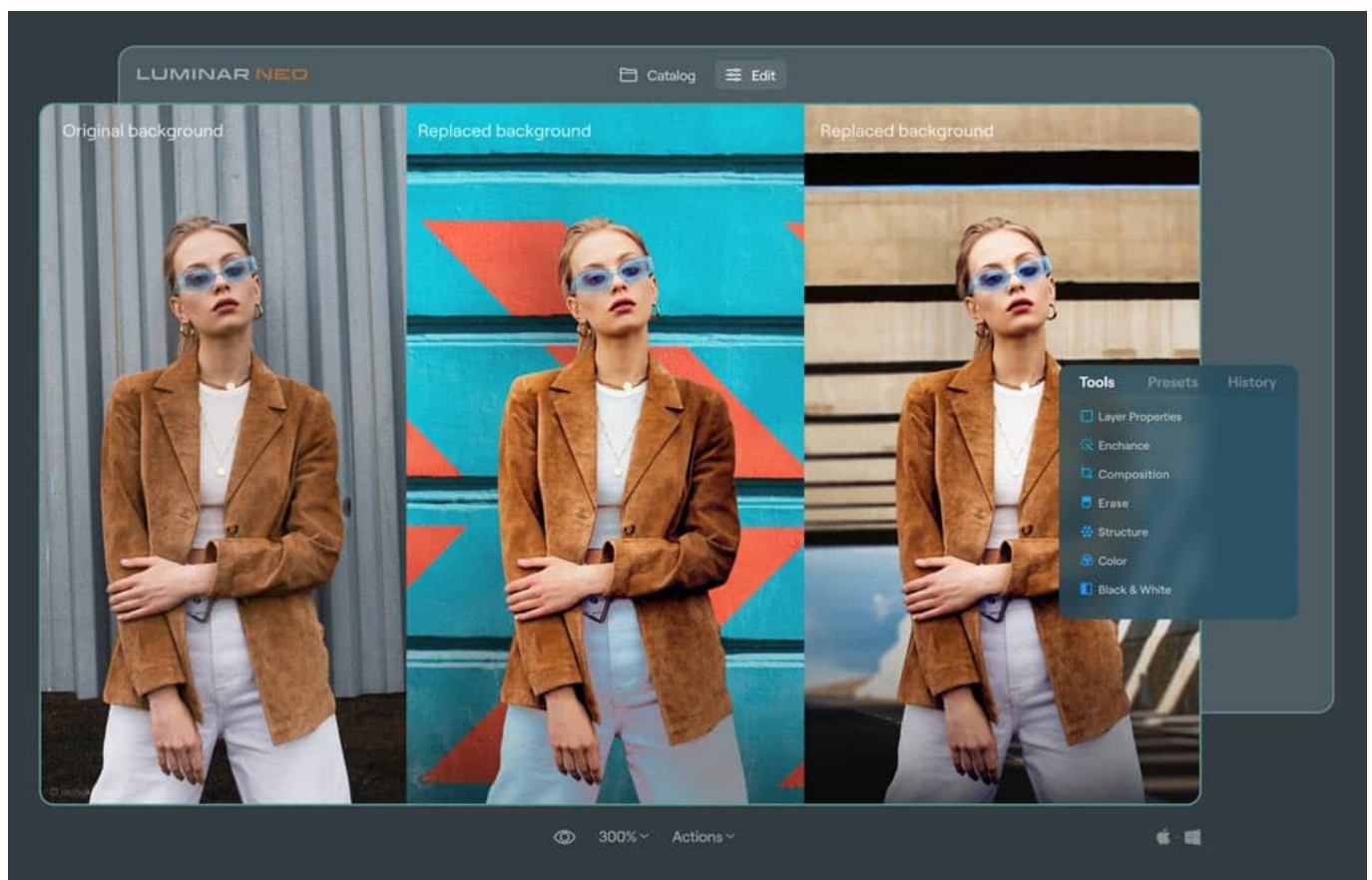


Ce nouvel outil va vous plaire si vous n'aimez pas les fils électriques qui apparaissent sur vos photos. Ils sont souvent très difficiles à masquer, avec Luminar NEO c'est bien plus simple et rapide puisque l'outil fait tout à votre place, à la manière de l'application [Touch-Retouch](#) pour iOS et Android.

Line Removal AI fonctionne sur les images complexes comme celles de bâtiments

venant interférer avec les lignes électriques. Luminar NEO propose toujours les outils tampons, effacement et clonage qui peuvent servir dans des cas particuliers.

Portrait Background Removal AI



Vous connaissez Bokeh AI dans Luminar AI ? Voici un outil encore plus puissant puisqu'il sait sélectionner l'arrière-plan d'une photo et vous permettre de le



changer en quelques clics sans effort et sans masquage manuel.

Luminar NEO peut ainsi isoler le sujet et retirer le fond en redéfinissant les bords au besoin. Couplé à la gestion des calques (voir plus bas), cet outil apporte une vraie flexibilité et un contrôle certain aux photographes retoucheurs.

Orienté portrait au départ, il devrait évoluer pour gérer d'autres types de scènes.

Panorama Stitching

Panorama Stitching vous permet de créer des images panoramiques à partir de plusieurs photos . Luminar NEO met toutefois en œuvre quatre méthodes distinctes de création :

1. **Assemblage de panoramas** : assemblez des fichiers RAW ou JPEG pour créer des panoramas sans raccord visible
2. **HDR Panorama** : combinez plusieurs photos faites avec des expositions différentes (principe du bracketing d'exposition) en une seule photo panoramique HDR qui récupère les détails des zones claires comme sombres de chaque photo
3. **Panorama à partir de vidéo** : créez des panoramas immersifs à partir de vos vidéos, ajouter vos séquences vidéo puis extrayez des images fixes à assembler en images panoramiques
4. **Panorama de composition d'objets/sujets** : sélectionnez des sujets spécifiques dans une vidéo et convertissez-les en images panoramiques. L'extension Panorama Stitching isole intelligemment et combine des images centrées autour de l'élément que vous avez choisi



GenErase, gomme générative

GenErase est un outil d'effacement qui supprime les éléments indésirables de vos photos, comme les déchets, les panneaux, les poteaux électriques, les véhicules, les graffitis et les foules.

GenErase utilise l'intelligence artificielle pour remplir intelligemment les espaces vides, en s'assurant que les textures et les éléments s'intègrent parfaitement à l'environnement de la photo.

Cela permet de garder vos images propres et sans distractions, tout en préservant leur aspect naturel.

GenSwap, remplacement génératif

La fonction GenSwap apparue dans la version 1.16 vous permet de remplacer des éléments spécifiques dans vos photos (par exemple le ciel, le premier plan ou l'arrière-plan) par des visuels générés par l'IA.

Ces nouveaux éléments générés viennent s'intégrer dans l'image initiale. Vous les créez en indiquant, au format texte, ce que vous voulez obtenir et l'IA le génère pour vous.

[Luminar NEO au meilleur prix](#)

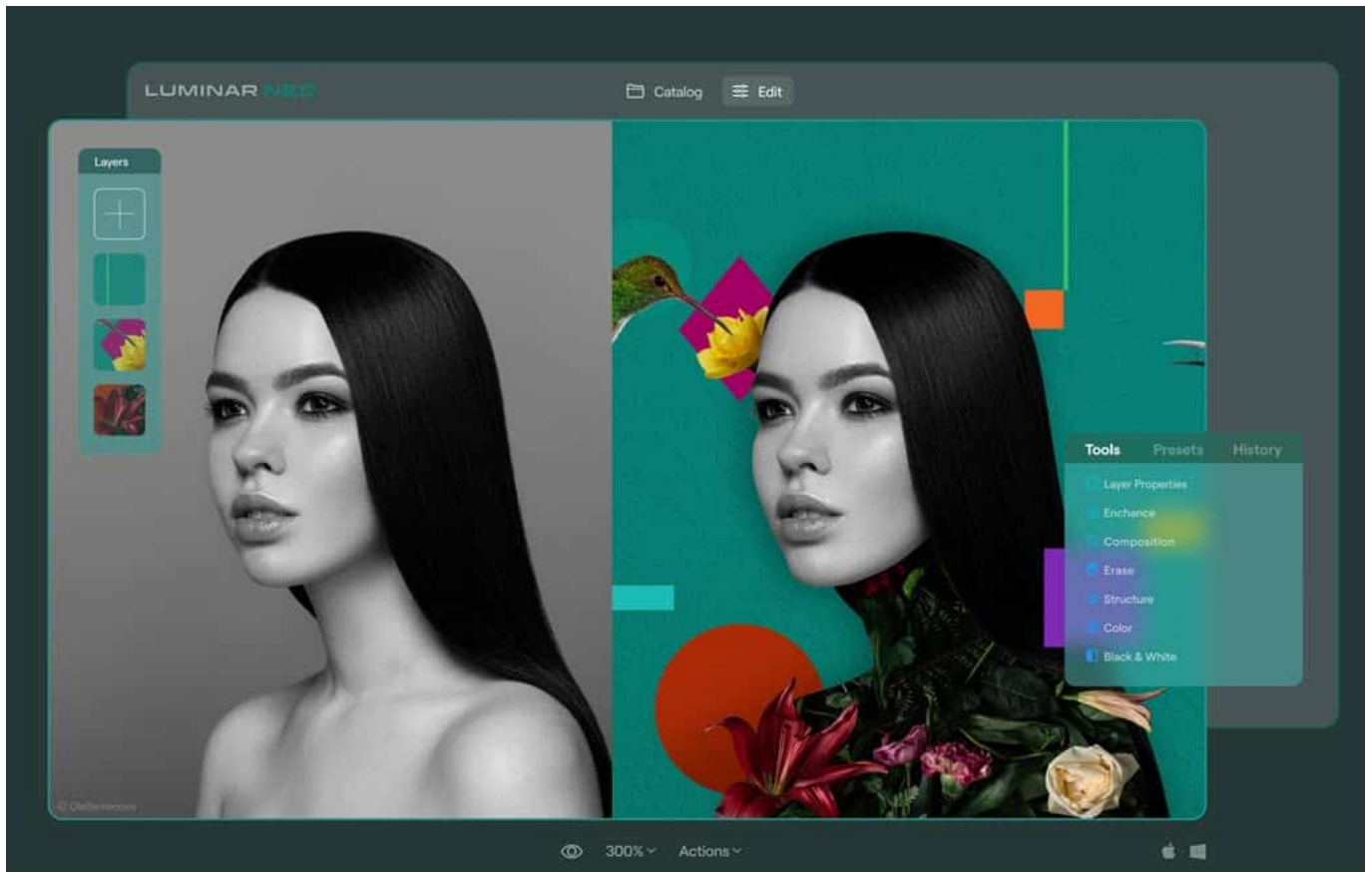
Le retour des calques dans Luminar NEO



Les utilisateurs de la fonction Calques de Luminar 4 étaient frustrés de ne pas les retrouver dans Luminar AI. Celui-ci, en effet, faisait l'impasse sur un outil plutôt complexe à utiliser.

Luminar NEO remet à la mode la gestion des calques qui permettent de combiner différentes images dont des fichiers RAW. Plusieurs modes de fusion sont

disponibles (à la façon de Photoshop CC), de même que des outils de masquage et d'ajustement de l'opacité.



Ces calques autorisent les collages, la double exposition, l'ajout de textures. Luminar NEO vient d'ailleurs avec une librairie de textures et d'objets, que vous pouvez compléter avec vos fichiers (dont des images en PNG avec gestion de la transparence).

Les calques ainsi gérés sont simples à déplacer, tourner, inverser, transformer et



réarranger. Ils supportent le masquage à l'aide des filtres pinceau, radial, gradué.

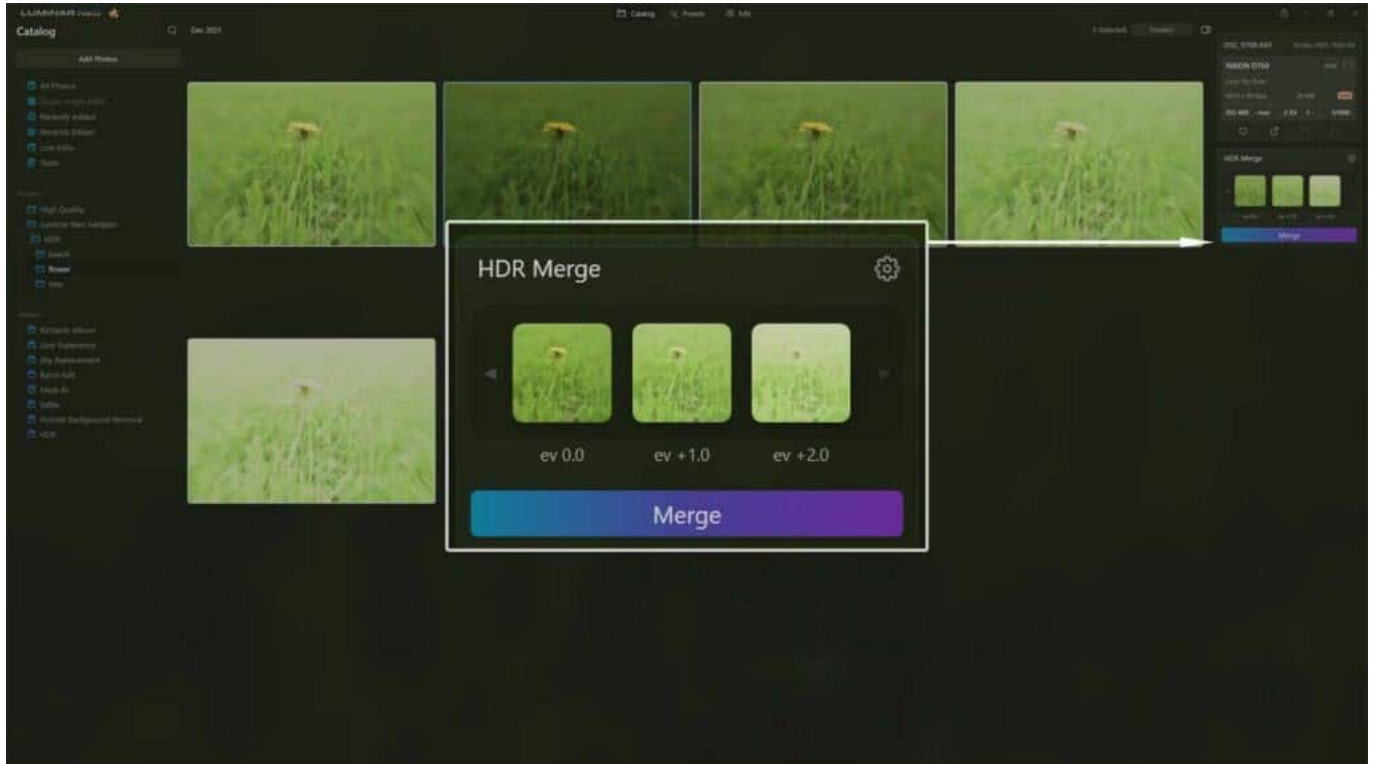
[Luminar NEO au meilleur prix](#)

Les extensions Luminar NEO (en option)

Luminar NEO introduit un nouveau concept d'ajout de fonctionnalités, les extensions. Ces modules additionnels sont des options que vous pouvez ajouter ou non au logiciel pour en compléter les possibilités. Ces extensions sont vendues à l'unité ou par pack, selon les offres.

Skylum propose huit extensions (octobre 2023), les suivantes arrivant l'une après l'autre au fil du temps.

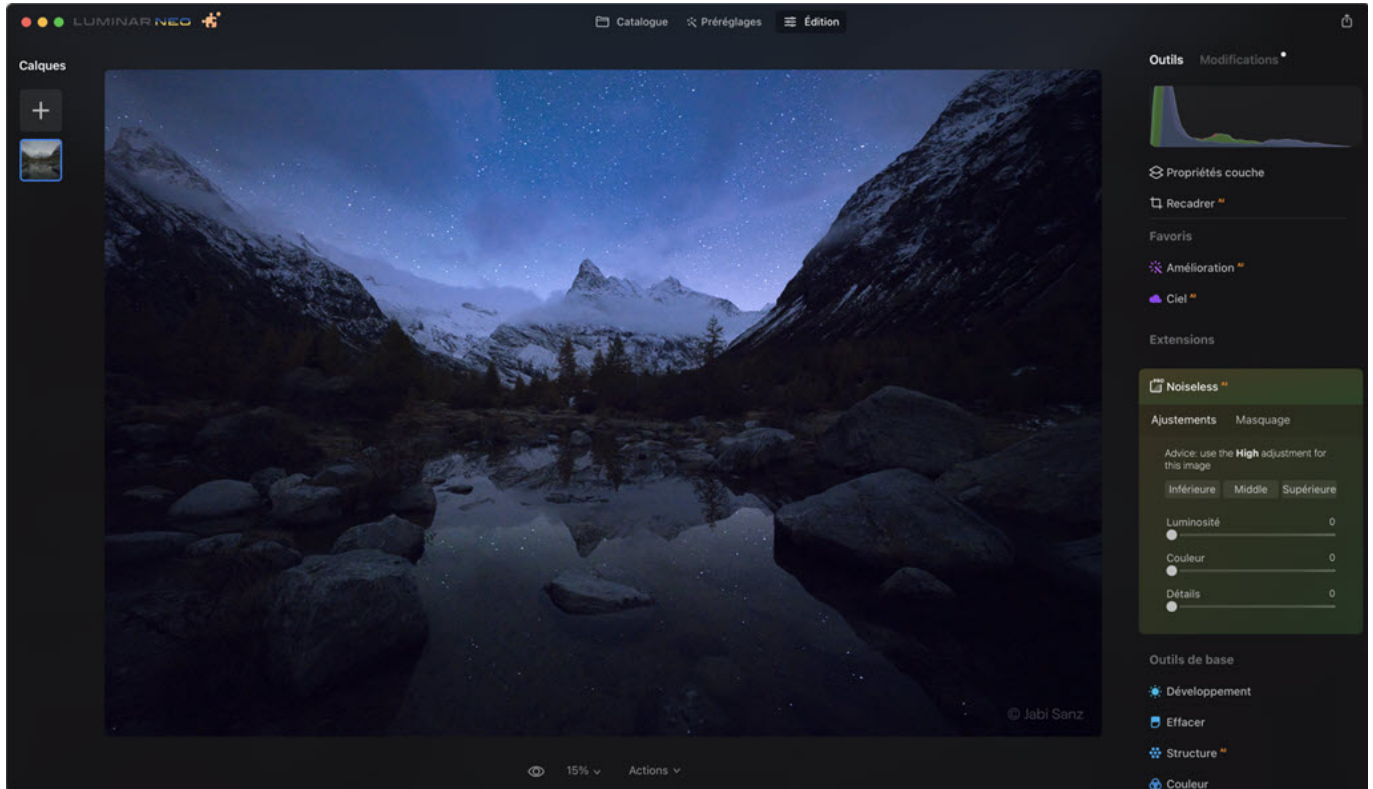
Fusion HDR (HDR Merge)



Comme son nom l'indique, l'extension Fusion HDR vous permet de fusionner plusieurs photos faites avec des expositions différentes pour créer une photo à plage dynamique élevée.

Fusion HDR reprend les principes du précédent logiciel Aurora HDR du même éditeur sans en offrir, pour le moment, toutes les possibilités d'ajustements.

Sans bruit AI (Noiseless AI)



Cette extension vous permet de réduire le niveau de bruit numérique dans vos images, au-delà de ce que sait déjà faire le logiciel avec la fonction initiale de réduction du bruit.

Luminar NEO Noiseless AI se base sur une analyse approfondie de l'image pour en déterminer le niveau de bruit. L'extension propose ensuite l'une des trois options de réduction du bruit - faible, moyen ou élevé - applicables en un clic.

Vous pouvez également régler manuellement le niveau de réduction du bruit. Les curseurs Luminosité, Couleur et Détails de l'extension vous donnent encore plus

de contrôle sur les résultats.

Focus Stacking



Cette extension pour Luminar Neo adresse les besoins des amateurs de macro et de prises de vue en plan serré avec une grande profondeur de champ. La technique du Focus Stacking ([en savoir plus](#)) permet de fusionner plusieurs images faites à différentes distances de mise au point pour obtenir une image finale, fruit de la fusion des précédentes, qui



nikonpassion.com

présente une très grande profondeur de champ.

L'extension Focus Stacking pour Luminar NEO peut fusionner jusqu'à 100 images sources et les aligner et les recadrer toutes automatiquement en fonction de la photo de référence.

Interpolation AI (Upscale AI)

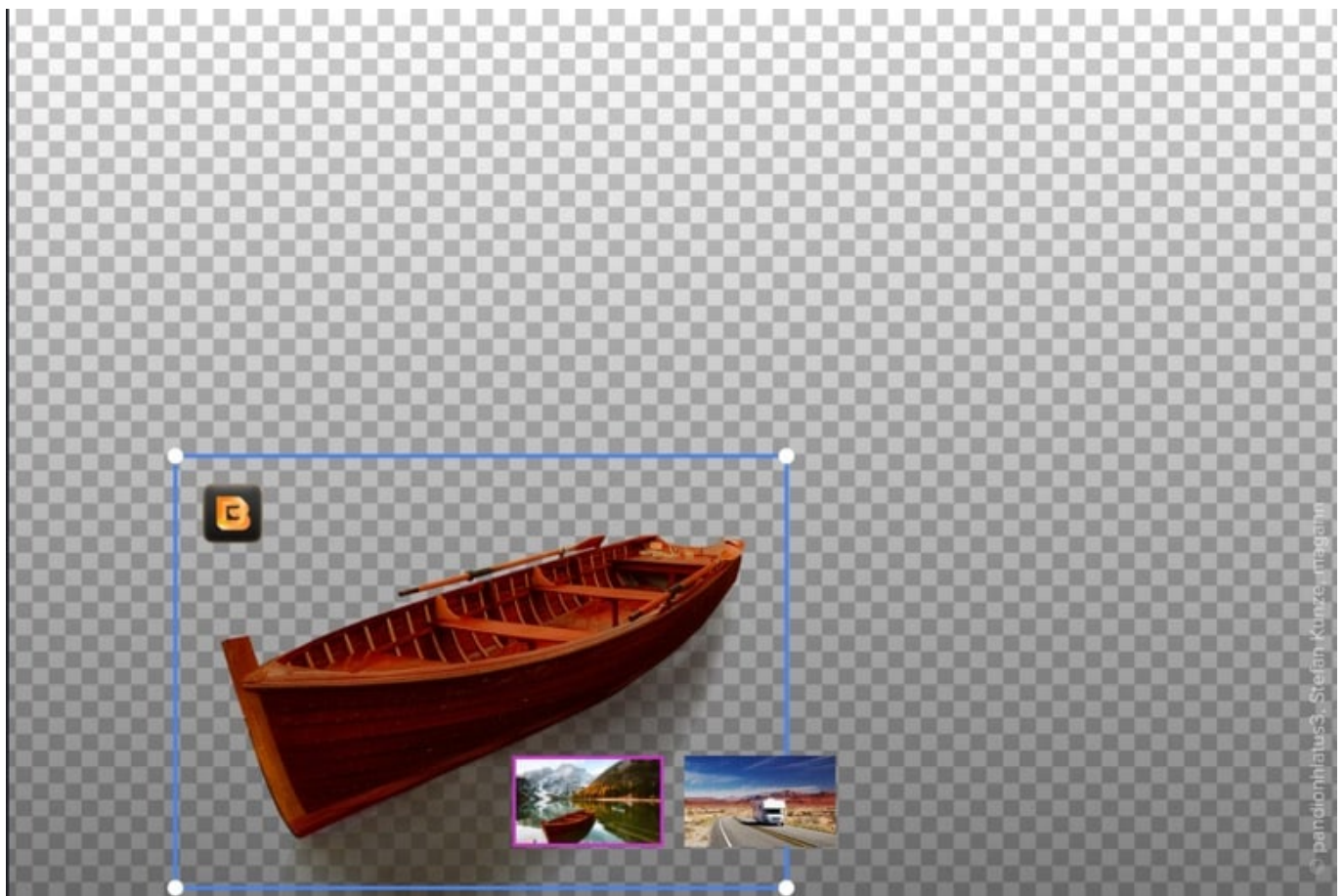


L'extension Upscale AI est un outil basé sur l'AI qui vous permet de redimensionner vos photos à la façon des logiciels concurrents, tels Lightroom ou Photoshop. L'image obtenue comprend donc plus de pixels que l'image initiale,

sans que cela ne soit dommageable lorsqu'on la visualise ou l'imprime.

Cette extension vous permet de zoomer sur un sujet très éloigné et d'augmenter l'échelle d'une photo jusqu'à 6 fois en améliorant sa résolution de manière naturelle.

Détourage AI (Background Removal AI)





L'extension AI Background Removal vous permet de supprimer automatiquement l'arrière-plan derrière un ou plusieurs sujets de votre photo. Le réseau neuronal détecte le sujet principal et jusqu'à neuf autres types d'éléments dans votre photo, et vous pouvez sélectionner ceux à conserver.

La brosse de raffinement vous permet de corriger les imperfections.

Lumière magique AI



Rendez la photo encore plus attirant grâce à une lueur magique, parfaitement associée à un effet bokeh. Chaque petite source de lumière est alors mise en valeur.

L'extension Lumière magique AI analyse la photo et recherche tous les points lumineux. Vous pouvez modifier chaque source de lumière selon votre



nikonpassion.com

imagination. Ces traitements vont apporter une luminosité inédite à votre photo, qui peut mettre en valeur le sujet comme attirer bien plus le regard sur la zone que vous souhaitez mettre en avant.

Super netteté AI



Super netteté AI vous permet de retrouver après la prise de vue la netteté souhaitée sur vos photos si celles-ci montrent un manque parce que vous avez bougé ou que votre sujet a bougé.

Le moteur de Super netteté AI comprend à la fois la profondeur, la perspective et le contexte d'une photo. Grâce à ces informations, il peut dé-flouter la photo au moyen d'algorithmes de compression. Le résultat est une photo plus nette et naturellement détaillée.

Luminar NEO au meilleur prix

Luminar Share, application de partage pour mobiles compagnon de Luminar NEO



Lightroom a Lightroom Mobile, Luminar NEO propose Luminar Share. Mais



attention, cette application ne fait pas la même chose que Lightroom Mobile.

Luminar Share est une application mobile (iOS et Android) compagnon de Luminar NEO, qui permet d'échanger des photos entre l'ordinateur sur lequel fonctionne Luminar NEO et votre smartphone, afin de bénéficier des fonctions de partage natives du smartphone. Les deux appareils doivent être à proximité.

Avec Luminar Share, pas d'édition des photos comme le fait Lightroom Mobile, pas de stockage dans le cloud, pas de liaison par câble entre l'ordinateur et le mobile. Le transfert se fait sans fil, le mobile devant être placé à proximité de l'ordinateur. Ce transfert est bidirectionnel, une photo peut ainsi passer de l'ordinateur au mobile ou l'inverse.

Luminar Share sait afficher les vignettes des photos en temps réel, en attendant que le transfert de fichiers de plus grande taille soit réalisé. La sécurité des transferts est assurée par un QR Code (à la manière des QR Codes de WhatsApp par exemple).

Luminar Share est disponible sur les [App Stores Apple](#) et [Google Android](#), gratuitement si vous avez une licence Luminar NEO.

[Luminar NEO au meilleur prix](#)

Un nouveau moteur de développement



RAW modulaire et plus rapide

Le problème est connu, le moteur de développement de Luminar AI (et celui de Luminar 4 avant lui) s'avérait lent si la configuration de l'ordinateur n'était pas adaptée. Ce moteur faisait en effet appel à de nombreuses fonctions propres au moteur IA du système d'exploitation, et stockait tout en mémoire lors de l'édition.

Au final, votre ordinateur pouvait se trouver assez vite à cours de mémoire vive, ce qui ralentissait l'ensemble des opérations et faisait monter le processeur dans les tours.

Skylum a conçu un tout nouveau moteur RAW pour Luminar NEO, qui ne stocke plus toutes ces fonctions en mémoire, mais utilise un système d'empilement des opérations tel que le font d'autres logiciels. Ce moteur propose effectivement de meilleures performances, il reste à l'optimiser toutefois, ce qui est fait de versions en versions (pensez à faire les mises à jour gratuites).

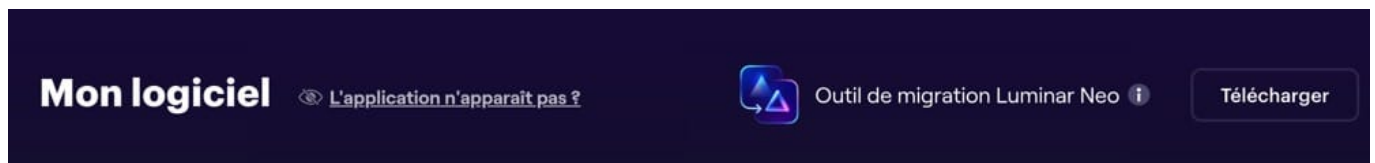
Mais aussi ...

Luminar NEO fonctionne en tant que plugin à Lightroom Classic, Photoshop CC, et Apple Photos (macOS). Il s'agit alors de partir du logiciel Luminar NEO pour envoyer la photo au logiciel tiers spécialisé. Notez bien que c'est l'opération inverse de celle que proposent Luminar AI ou Lightroom par exemple.

A la demande générale lors des présentations, Skylum a bien noté mon souhait de disposer d'un outil de migration du catalogue Luminar AI vers Luminar NEO, ce

que tout bon logiciel sait faire de façon native.

Cet outil de migration est disponible depuis votre compte client sur le site Skylum, il permet de migrer le catalogue Luminar AI vers Luminar NEO de même que vos modèles (presets) :



Mon avis sur Luminar NEO

Luminar NEO répond à plusieurs de mes attentes, dont une rapidité d'exécution supérieure à celle de Luminar AI.

Pour ce qui est des outils, la palette de base proposée dans Luminar NEO est attirante. Grâce à la mise en œuvre de l'AI, les traitements sont plus rapides et simples. Ces outils laissent à l'utilisateur la possibilité de garder le contrôle, ce qui est indispensable.

Les extensions qui complètent la version de base de Luminar NEO s'appuient sur l'IA en grande partie. Elles soulagent l'utilisateur des tâches (et taches ...) complexes pour lui faire gagner du temps et le laisser libre de tester différentes versions de ses photos.

Je regrette toutefois que ces extensions soient facturées plus chères que le



logiciel hôte. La formule par abonnement annuel de Luminar NEO revient bien moins cher, elle inclut le logiciel et les extensions. Toutefois le tarif final peut être supérieur à celui de l'abonnement Adobe Creative Cloud pour la photo, incluant Lightroom Classic, Lightroom Mobile, Photoshop et tous les services additionnels. La comparaison est alors très nettement en faveur d'Adobe et Lightroom Classic..

Luminar NEO a fait de gros progrès par rapport à Luminar AI, NEO reprend la gestion des calques de Luminar 4 et la fusion HDR d'Aurora HDR. Il est plus compétitif sur le plan fonctionnel face aux logiciels concurrents. Le tarif actuel de la version toutes options reste son point faible, Luminar NEO en version licence perpétuelle reste toutefois une version efficace et abordable.

Je mets cet article à jour lorsque de nouvelles informations m'arrivent, je reste en liaison avec les équipes de développement de Skylum. En attendant les prochaines mises à jour, Luminar NEO est disponible, cliquez sur le lien ci-dessous pour en savoir plus :

[Luminar NEO au meilleur prix](#)